

# Projekt Elternzusammenarbeit

*Barbara Joshi, Teamleiterin*  
*Ruedi Ernst, Personalberater*



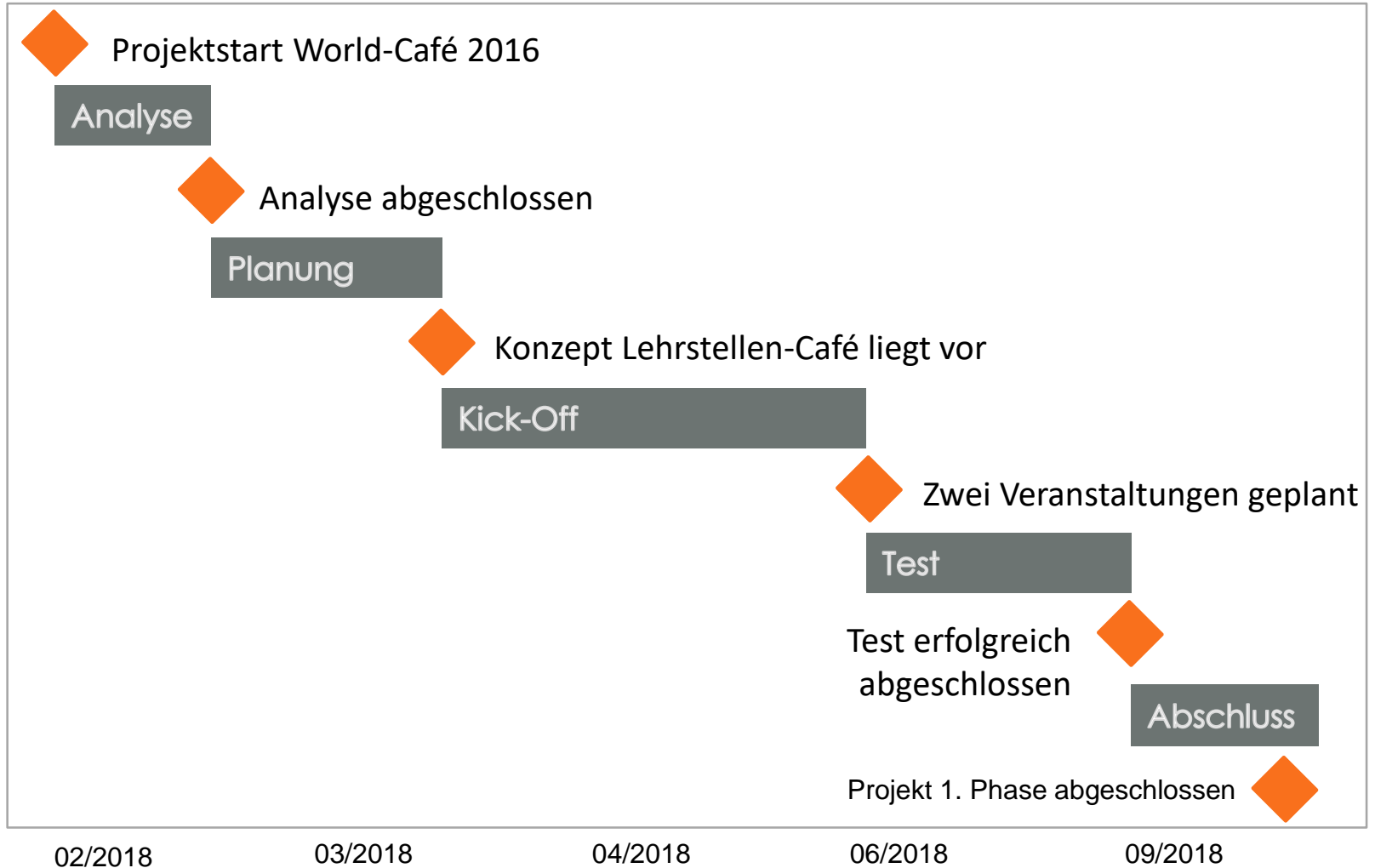
# Beratungsstelle Jugend und Beruf (BJB)



# Zielkreuz Eltern-Café



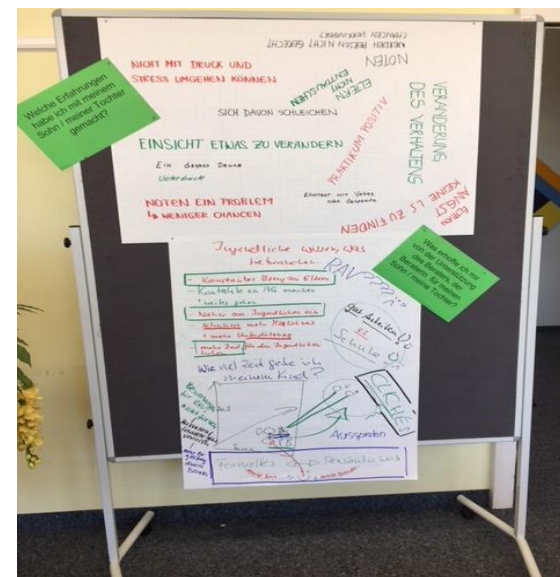
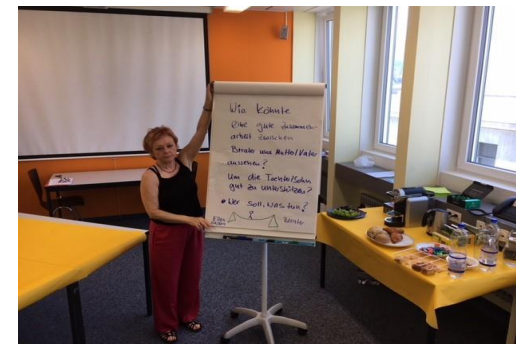
# Phasenplan Eltern-Café



# Ablauf Eltern-Café



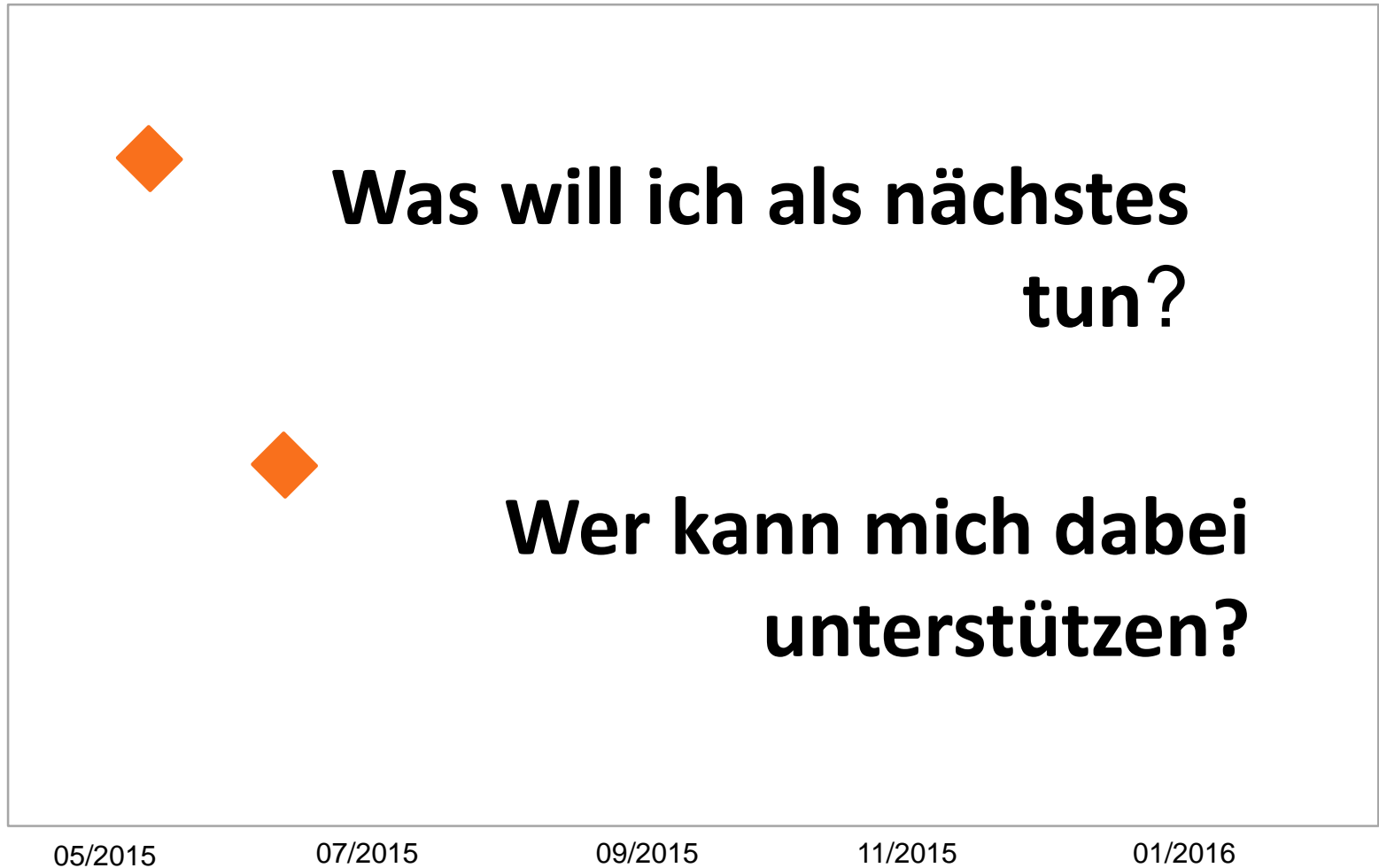
Atmosphäre Begleitung  
**Eltern-Café**  
 Fragen Abschluss



Nicht-Ziele:

- Keine Therapie
- Keine Selbsthilfegruppe

# Eltern-Café



# Eltern-Café

**Danke für Ihre  
Aufmerksamkeit**

